

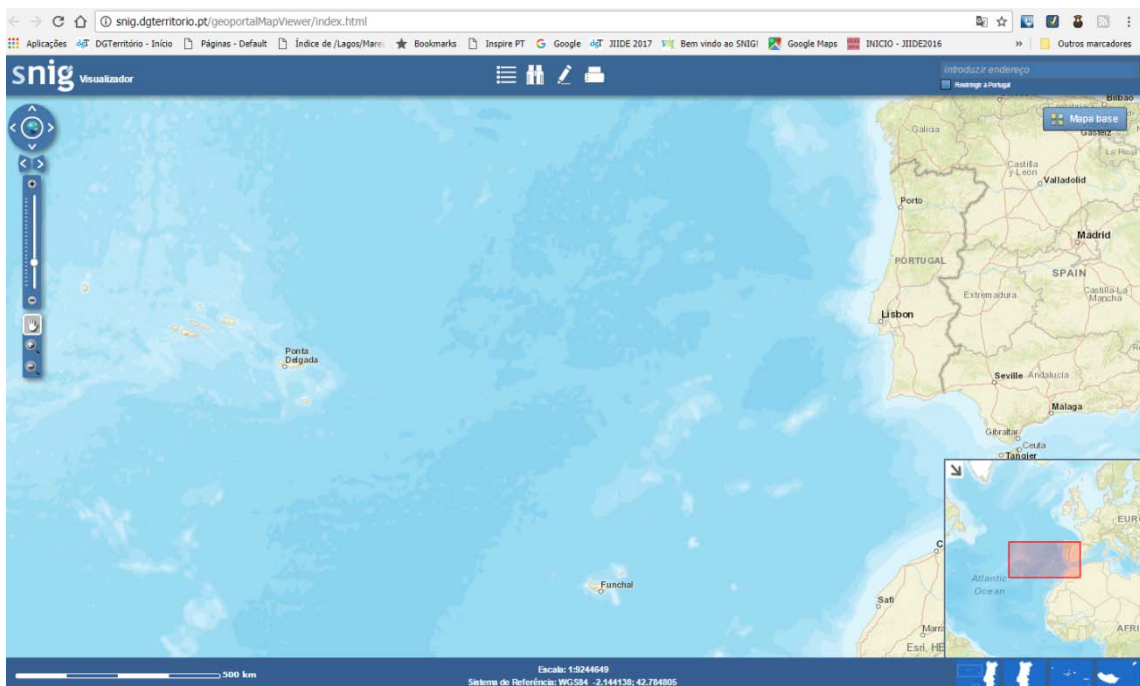
Como usar um serviço WMS num navegador ou *browser*

Um serviço WMS pode ser usado de forma simples e rápida sem recurso a qualquer *software* SIG.

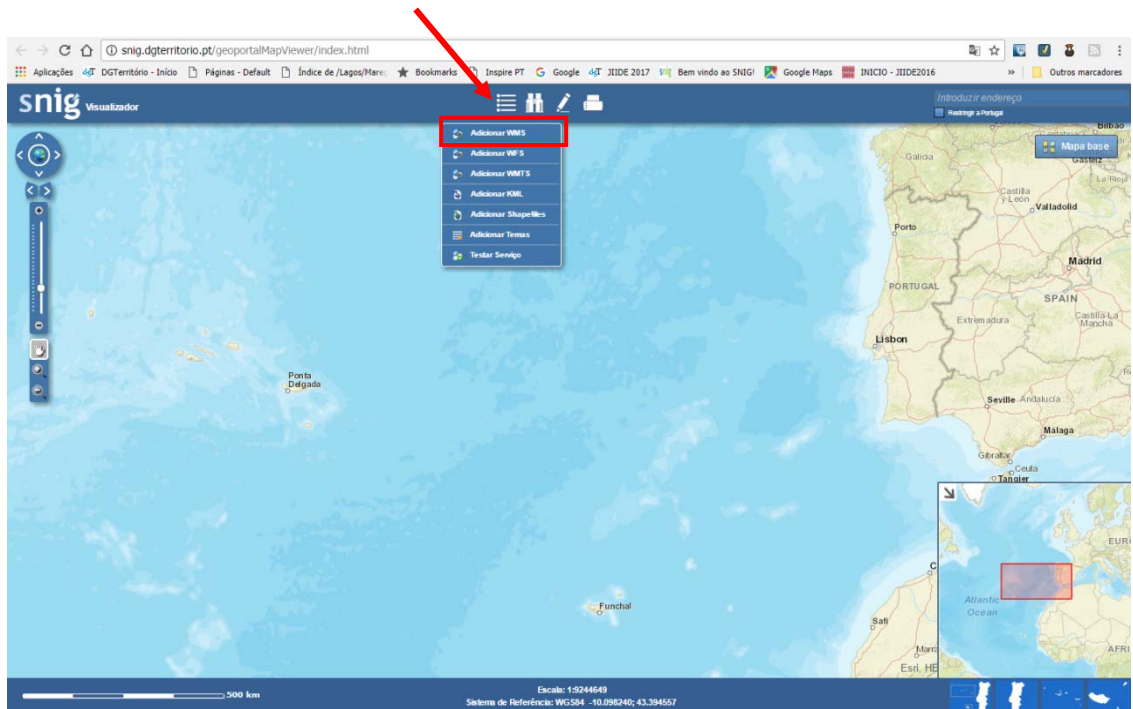
Existem diversas aplicações na Internet que permitem a utilização de serviços de visualização dados geográficos WMS.

Neste brevíssimo tutorial exemplifica-se o processo de visualização de um serviço WMS com recurso ao visualizador disponível no Sistema Nacional de Informação Geográfica (SNIG).

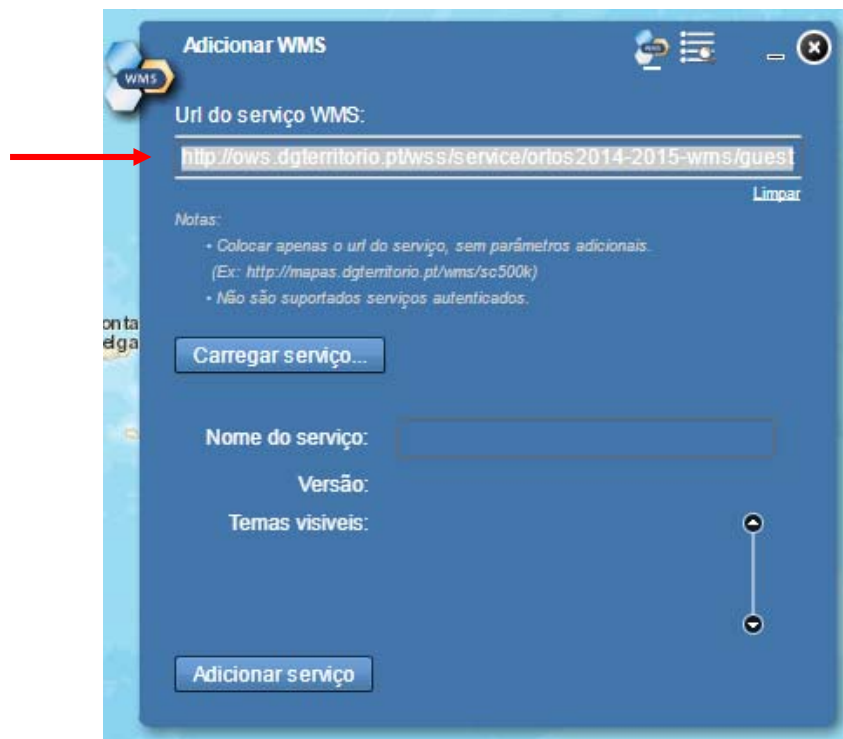
1. Aceder ao visualizador do SNIG:
<http://snig.dgterritorio.pt/geoportalMapView/>



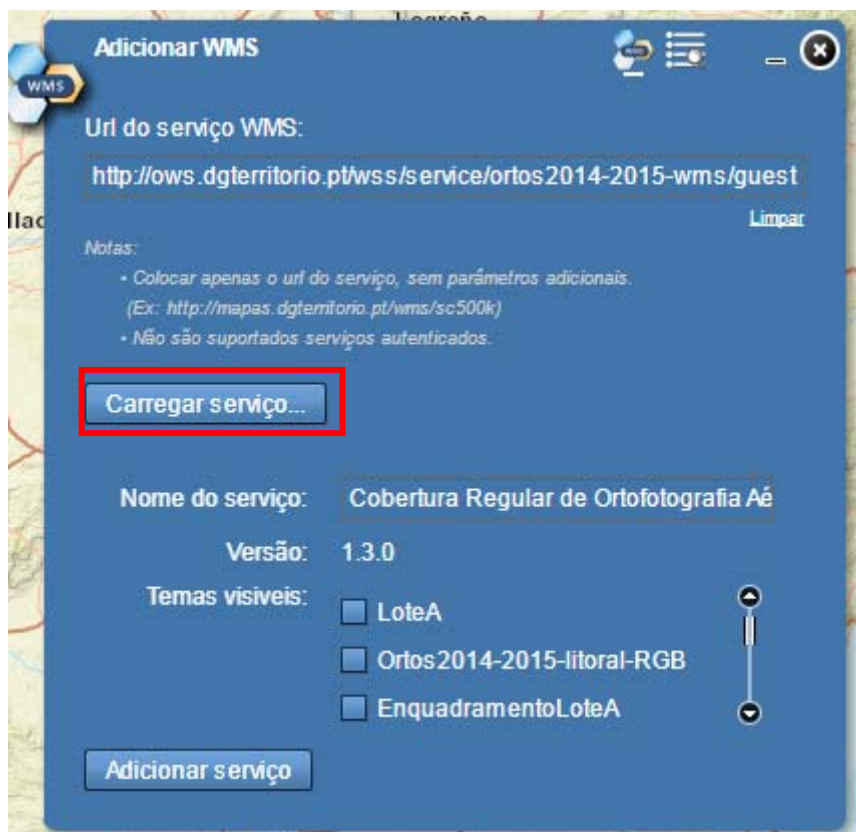
2. Escolher “Adicionar WMS” no menu adicionar temas



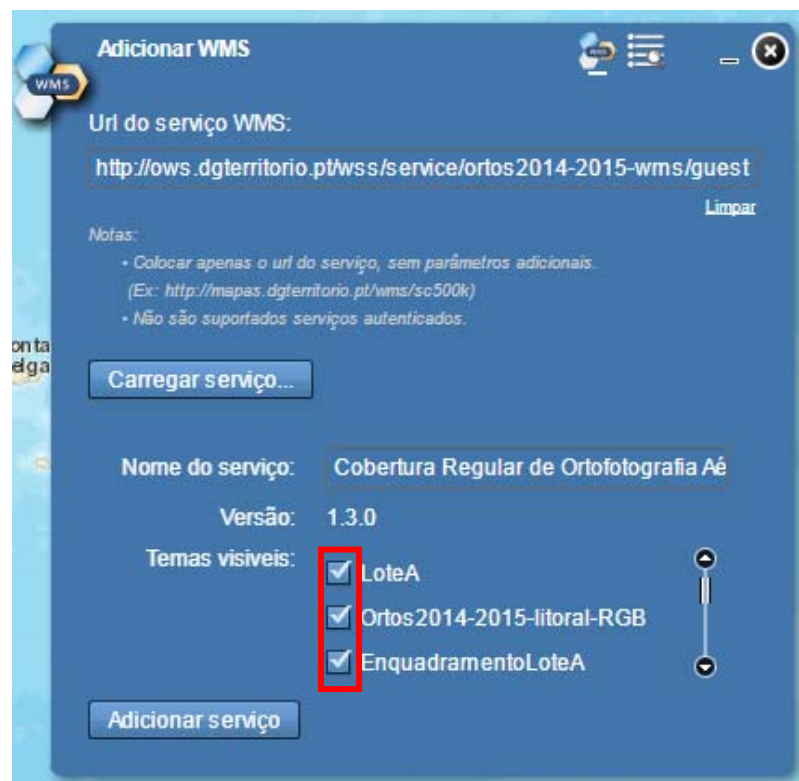
3. Indicar qual o endereço do WMS



4. Carregar o serviço



5. Selecionar os temas e adicionar o serviço



6. Está pronto a navegar!

